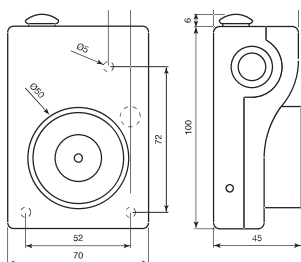


- Certificato secondo UNI EN1155
- Montaggio a parete e pavimento (con accessorio)
- Design moderno
- Forze di tenuta 50 Kg
- Basso consumo di corrente
- Pulsante di sblocco e circuito di protezione
- Completo di controplacca ammortizzata

Serie 13000

Materiale contenitore	ABS nero o bianco
Materiale nucleo	Acciaio
Materiale controplacca	Supporto in ABS, piattello in acciaio
Tipo di funzionamento	A rilascio in mancanza dell'alimentazione
Tipo di connessione	A morsetti
Temp. di funzionamento	-10°C a +55°C
Dotazione standard	Controplacca con snodo, pulsante di sblocco, circuito di protezione a diodi

Dimensioni



Codici ordinazione

Codice	Forza di tenuta $\pm 15\%$	Tensione nominale	Corrente nominale	Stato porta	Colore	Peso confezione	Note
13050-CSA	50 Kg/490 N	24 Vcc	45 mA	no	nero	0,56 Kg	N°2 diodi di protezione
13050-SP	50 Kg/490 N	24 Vcc	45 mA	si	nero	0,56 Kg	N°2 diodi di protezione
13050-BSP	50 Kg/490 N	24 Vcc	45 mA	si	bianco	0,56 Kg	N°2 diodi di protezione

Certificati di omologazione disponibili sul nostro sito www.coopercsa.it

Accessori

1353-CSA	Controplacca senza snodo diametro 55 mm
13ST15	Staffa per montaggio a pavimento/muro 150 mm
13ST25	Staffa per montaggio a pavimento/muro 250 mm

Serie 13000

Fermo elettromagnetico

Fermo elettromagnetico in contenitore termoplastico per porte tagliafuoco dotato di pulsante di sblocco rosso di grosse dimensioni facilmente individuabile.

I fermi serie 13000 sono dotati di estraattore a molla incorporato che permette di vincere il magnetismo residuo assicurando un veloce e affidabile rilascio della porta. Il circuito comprende un doppio diodo di protezione contro i disturbi e l'inversione di polarità.

Per il collegamento sono disponibili tre ingressi laterali per tubo da 16 o 20 mm e un ingresso posteriore per cavo diametro max 10 mm.

Disponibile versione con controllo dello stato porta che indica, con elettromagnete alimentato, se la porta è aperta (contatto NC) o chiusa. Controplacca fornita di serie.

Con l'apposita staffa, a richiesta, è possibile l'installazione a pavimento.

Certificazione secondo UNI EN1155:2003.

2.2 Fermi elettromagnetici

Serie 13100

2



- Certificato secondo UNI EN1155
- Montaggio a parete e pavimento (con accessorio)
- Forza di tenuta 50 Kg
- Pulsante di sblocco
- Passacavi integrati
- Completo di controplacca ammortizzata

Serie 13100

Materiale contenitore	Acciaio verniciatura epossidica bianca
Materiale nucleo	Acciaio
Materiale controplacca	Supporto in ABS nero, piattello in acciaio
Tipo di funzionamento	A rilascio in mancanza dell'alimentazione
Tipo di connessione	A morsetti
Temp. di funzionamento	-10°C a +55°C
Grado di protezione	IP42
Dotazione standard	Controplacca con snodo cod.1341-CSA, pulsante sblocco, diodo di protezione

Serie 13100

Fermo elettromagnetico

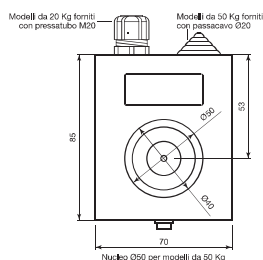
Fermo elettromagnetico in contenitore metallico per porte tagliafuoco dotato di pulsante di sblocco facilmente individuabile.

La costruzione, dal design classico, conferisce al prodotto una elevata robustezza. Un estrattore a molla incorporato permette di vincere il magnetismo residuo assicurando un veloce e affidabile rilascio della porta.

Per il collegamento sono disponibili due passacavi per tubi fino a 16mm e un foro posteriore diam. 18mm. Controplacca fornita di serie. Con l'apposita staffa, a richiesta, è possibile l'installazione a pavimento.

Certificazione secondo UNI EN1155:2003.

Dimensioni



Codici ordinazione

Codice	Forza di tenuta $\pm 15\%$	Tensione nominale	Corrente nominale	Peso confezione	Note
13150-24-D	50 Kg/490 N	24 Vcc	45 mA	0,73 Kg	N°1 diodo di protezione

Certificati di omologazione disponibili sul nostro sito www.coopercsa.it

Accessori

1343-CSA	Controplacca senza snodo diametro 55 mm
13ST15	Staffa per montaggio a pavimento/muro 150 mm
13ST25	Staffa per montaggio a pavimento/muro 250 mm



- Certificato secondo UNI EN1155
- Montaggio a parete
- Forze di tenuta 50 e 100 Kg
- Disponibili versioni con pulsante di sblocco
- Completo di controplacca ammortizzata

Serie 1330 / 1340

Materiale base magnete	ABS nero
Materiale nucleo	Acciaio
Materiale controplacca	Supporto in ABS nero, piattello in acciaio
Tipo di funzionamento	A rilascio in mancanza dell'alimentazione
Tipo di connessione	A morsetti / filo
Temp. di funzionamento	-10°C a +55°C
Grado di protezione	IP40
Dotazione standard	Controplacca con snodo, diodi di protezione

Serie 1330 / 1340

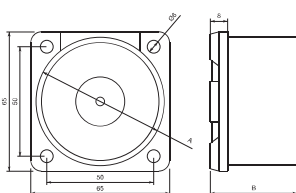
Fermo elettromagnetico ad ingombro ridotto

La costruzione semplice e compatta permette un ingombro ridotto e un rapporto qualità/prezzo molto interessante.

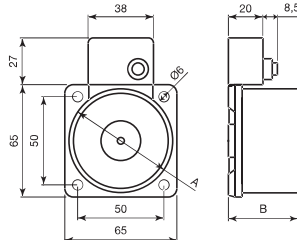
I fermi serie 1330/1340 sono dotati di estrattore a molla incorporato che permette di vincere il magnetismo residuo assicurando un veloce e affidabile rilascio della porta. Forniti con doppio diodo di protezione contro i disturbi e l'inversione di polarità. Controplacca fornita di serie.

Certificazione secondo UNI EN1155:2003.

Dimensioni



Dimensioni 1335-CSA / 1345-CSA



Codici ordinazione

Codice	Forza di tenuta $\pm 15\%$	Tensione nominale	Corrente nominale	Diametro nucleo A	Altezza B	Pulsante sblocco	Tipo di connessione	Peso confezione	Note
1330-D	50 Kg/490 N	24 Vcc	45 mA	50 mm	36 mm	no	a filo	0,54 Kg	N°2 diodi protezione
1335-CSA	50 Kg/490 N	24 Vcc	45 mA	50 mm	36 mm	si	a morsetti	0,55 Kg	N°2 diodi protezione
1340-D	100 Kg/980 N	24 Vcc	100 mA	60 mm	40,5 mm	no	a filo	0,80 Kg	N°2 diodi protezione
1345-CSA	100 Kg/980 N	24 Vcc	100 mA	60 mm	40,5 mm	si	a morsetti	0,81 Kg	N°2 diodi protezione

Certificati di omologazione disponibili sul nostro sito www.coopercsa.it

Accessori

1353-CSA	Controplacca senza snodo diametro 55 mm
1363-CSA	Controplacca senza snodo diametro 60 mm

2.2 Fermi elettromagnetici

Serie 1350 / 1360

2



- Certificato secondo UNI EN1155
- Montaggio a parete
- Doppia forza di tenuta selezionabile dall'utente
- Contenitore in alluminio
- Pulsante di sblocco e circuito di protezione
- Completo di controplacca ammortizzata

Serie 1350 / 1360

Materiale contenitore	Alluminio pressofuso verniciatura epossidica bianca
Materiale coperchio	Termoplastico nero
Materiale nucleo	Acciaio
Materiale controplacca	Supporto in termoplastico, piattello in acciaio
Tipo di funzionamento	A rilascio in mancanza dell'alimentazione
Tipo di connessione	A morsetti
Temp. di funzionamento	-10°C a +55°C
Grado di protezione	IP40
Dotazione standard	Controplacca con snodo, pulsante di sblocco, circuito di protezione a diodi

Serie 1350 / 1360

Fermo elettromagnetico in alluminio

Il contenitore di alluminio con verniciatura epossidica garantisce una elevata robustezza. Il circuito comprende un doppio diodo di protezione contro i disturbi e l'inversione di polarità.

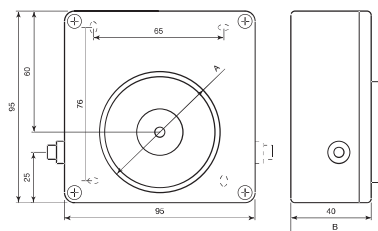
E' possibile selezionare la forza di tenuta mediante apposito collegamento interno (25/50 Kg e 50/100 Kg).

Un estraattore a molla incorporato permette di vincere il magnetismo residuo assicurando un veloce e affidabile rilascio della porta.

Controplacca fornita di serie.

Certificazione secondo UNI EN1155:2003.

Dimensioni



Codici ordinazione

Codice	Forza di tenuta $\pm 15\%$	Tensione nominale	Corrente nominale	Diametro nucleo A	Altezza B	Peso confezione	Note
1350-CSA	25-50 Kg/245-490 N	24 Vcc	25-45 mA	50 mm	45 mm	0,8 Kg	N°2 diodi protezione
1360-CSA	50-100 Kg/490-980 N	24 Vcc	40-100 mA	60 mm	50 mm	1 Kg	N°2 diodi protezione

Certificati di omologazione disponibili sul nostro sito www.cooperca.it

Accessori

1353-CSA	Controplacca senza snodo diametro 55 mm
1363-CSA	Controplacca senza snodo diametro 60 mm



- Certificato secondo UNI EN1155
- Montaggio a pavimento
- Struttura in alluminio
- Forza di tenuta 50 Kg
- Pulsante di sblocco
- Completo di controplacca ammortizzata

1369

Fermo elettromagnetico da pavimento

Fermo elettromagnetico per porte tagliafuoco progettato per l'installazione a pavimento.

Il contenitore di alluminio con verniciatura epossidica garantisce una elevata robustezza.

Fornito con doppio diodo di protezione contro i disturbi e l'inversione di polarità. Un estraattore a molla incorporato permette di vincere il magnetismo residuo assicurando un veloce e affidabile rilascio della porta.

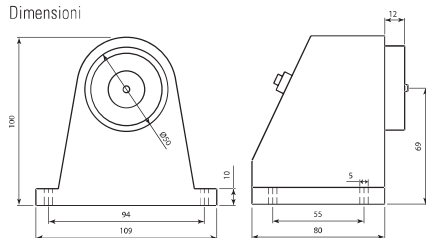
Controplacca fornita di serie.

Certificazione secondo UNI EN1155:2003.

1369

Materiale contenitore	Alluminio verniciatura epossidica nera
Materiale nucleo	Acciaio
Materiale controplacca	Supporto in termoplastico nero, piattello in acciaio
Tipo di funzionamento	A rilascio in mancanza dell'alimentazione
Tipo di connessione	A filo
Temp. di funzionamento	-10°C a +55°C
Grado di protezione	IP40
Dotazione standard	Controplacca con snodo. Pulsante di sblocco. Diodi di protezione

Dimensioni



Codici ordinazione

Codice	Forza di tenuta $\pm 15\%$	Tensione nominale	Corrente nominale	Peso confezione	Note
1369-CSA	50 Kg/490 N	24 Vcc	45 mA	0,95 Kg	N°2 diodi di protezione

Certificati di omologazione disponibili sul nostro sito www.coopercsa.it

Accessori

1353-CSA	Controplacca senza snodo diametro 55 mm
----------	---

2.2 Fermi elettromagnetici

Serie 1370 / 1380

2



- Certificato secondo UNI EN1155
- Montaggio a pavimento, a parete o a soffitto
- Forze di tenuta 50 e 100 Kg
- Pulsante di sblocco
- Completo di controplacca ammortizzata
- Altezza di montaggio regolabile fino a 30 mm

Serie 1370 / 1380

Materiale supporto nucleo	Alluminio verniciatura epossidica nera
Materiale nucleo	Acciaio
Materiale staffa	Acciaio verniciatura epossidica nera
Materiale coperchio copri base	Termoplastico nero
Materiale controplacca	Supporto in termoplastico nero, piattello in acciaio
Tipo di funzionamento	A rilascio in mancanza dell'alimentazione
Tipo di connessione	A filo
Temp. di funzionamento	-10°C a +55°C
Grado di protezione	IP40
Dotazione standard	Controplacca con snodo. Pulsante di sblocco, coperchio copri base, diodi di protezione

Serie 1370 / 1380

Fermo elettromagnetico da pavimento e parete

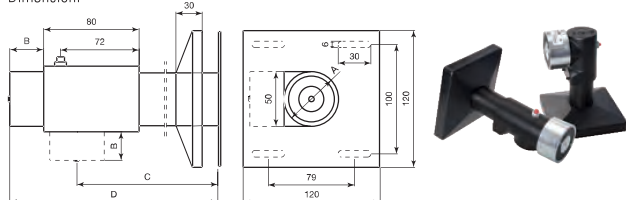
Fermo elettromagnetico in alluminio per porte tagliafuoco dotato di pulsante di sblocco. Grazie alle due diverse posizioni di montaggio del nucleo, assiale e perpendicolare, e alla regolazione di 30mm della testa, è possibile l'installazione sia a parete che a pavimento.

Il contenitore di alluminio con verniciatura epossidica garantisce una elevata robustezza. L'apposito coperchio copri base nasconde alla vista le viti di fissaggio, garantendo un ottimo risultato estetico. Fornito con doppio diodo di protezione contro i disturbi e l'inversione di polarità.

Un estraattore a molla incorporato permette di vincere il magnetismo residuo assicurando un veloce e affidabile rilascio della porta. La robusta struttura metallica e la versatilità di installazione rendono questo fermo ideale per ospedali, hotel, centri commerciali, capannoni industriali. Controplacca fornita di serie.

Certificazione secondo UNI EN1155:2003.

Dimensioni



Codici ordinazione

Codice	Forza di tenuta $\pm 15\%$	Tensione nominale	Corrente nominale	Diametro nucleo A	Altezza B	Altezza C	Altezza D	Controplacca a corredo	Peso confezione	Note
1370-15-D	50 Kg/490 N	24 Vcc	45 mA	50 mm	28 mm	127÷157 mm	180÷210 mm	Cod. 1351	1,2 Kg	N°2 diodi protezione
1370-30-D	50 Kg/490 N	24 Vcc	45 mA	50 mm	28 mm	277÷307 mm	330÷360 mm	Cod. 1351	1,45 Kg	N°2 diodi protezione
1380-15-D	100 Kg/980 N	24 Vcc	100 mA	60 mm	32,5 mm	127÷157 mm	185÷215 mm	Cod. 1361	1,43 Kg	N°2 diodi protezione
1380-30-D	100 Kg/980 N	24 Vcc	100 mA	60 mm	32,5 mm	277÷307 mm	335÷365 mm	Cod. 1361	1,68 Kg	N°2 diodi protezione

Certificati di omologazione disponibili sul nostro sito www.coopercsa.it

Accessori

1353-CSA	Controplacca senza snodo diametro 55 mm
1363-CSA	Controplacca senza snodo diametro 60 mm

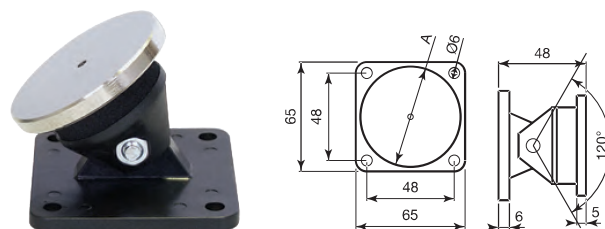
Accessori per fermi elettromagnetici

2.2

1341-CSA / 1351-CSA / 1361-CSA / 1343-CSA / 1353-CSA / 1363-CSA / 13ST15 / 13ST25

1341-CSA / 1351-CSA / 1361-CSA

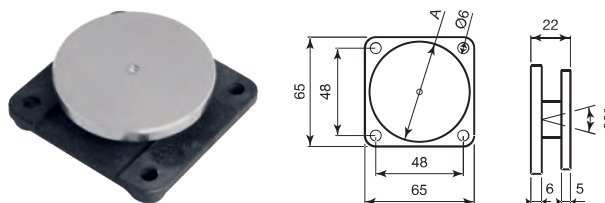
- Controplacca con snodo per fermi elettromagnetici
- Permette un'escursione angolare del piattello di 120° totali
- Con ammortizzatore urti
- Piattello in acciaio
- Struttura in termoplastico nero



	1341-CSA	1351-CSA	1361-CSA
A	45 mm	55 mm	60 mm

1343-CSA / 1353-CSA / 1363-CSA

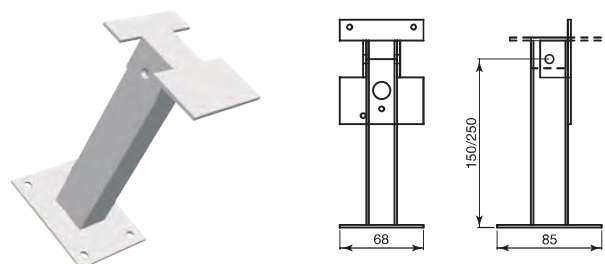
- Controplacca senza snodo per fermi elettromagnetici
- Permette una escursione angolare del piattello di 30° totali
- Ingombri ridotti
- Con ammortizzatore urti
- Piattello in acciaio
- Struttura in termoplastico nero



	1343-CSA	1353-CSA	1363-CSA
A	45 mm	55 mm	60 mm

13ST15 / 13ST25

- Staffa per il montaggio a pavimento o a parete degli elettromagneti serie 13000 e 13100
- Struttura in lamiera di acciaio
- Verniciatura epossidica bianca



Codici ordinazione

Codice	Descrizione	Peso confezione	Applicabilità
1341-CSA	Controplacca con snodo ø45 mm bianca	0,13 Kg	Serie 13100
1343-CSA	Controplacca senza snodo ø45 mm bianca	0,11 Kg	Serie 13100
1351-CSA	Controplacca con snodo ø55 mm nera	0,17 Kg	Fermi elettromagnetici da 25 a 50 Kg (escluso 1365 e 1367)
1353-CSA	Controplacca senza snodo ø55 mm nera	0,15 Kg	Fermi elettromagnetici da 25 a 50 Kg (escluso 1365 e 1367)
1361-CSA	Controplacca con snodo ø60 mm nera	0,21 Kg	Fermi elettromagnetici da 100 Kg
1363-CSA	Controplacca senza snodo ø60 mm nera	0,19 Kg	Fermi elettromagnetici da 100 Kg
13ST15	Staffa montaggio a pavimento/ muro 150 mm	0,50 Kg	Serie 13000. Serie 13100
13ST25	Staffa montaggio a pavimento/ muro 250 mm	0,65 Kg	Serie 13000. Serie 13100

COMANDO REMOTO DEI FERMI ELETTROMAGNETICI

Lo sblocco dei fermi elettromagnetici può avvenire, oltre che da centrale e da eventuale pulsante di sblocco locale, anche da pulsante o quadro di controllo remoto. Per tale scopo sono utilizzabili gli articoli 2495-CSA e 2498-R. Per maggiori informazioni consultare il sito www.coopercsa.it